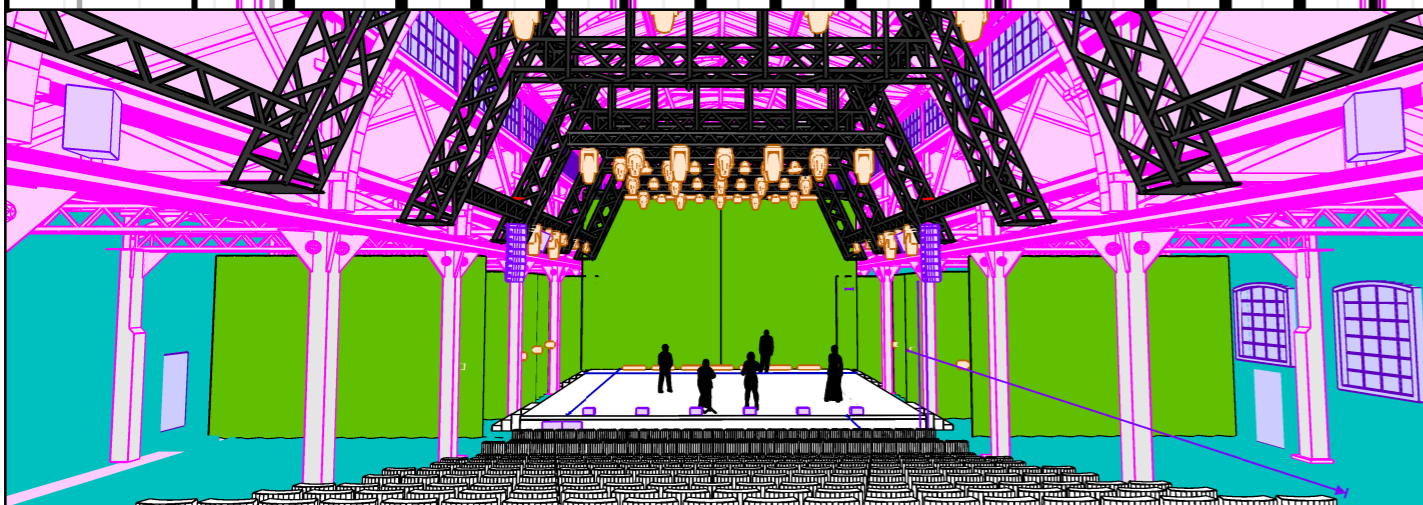
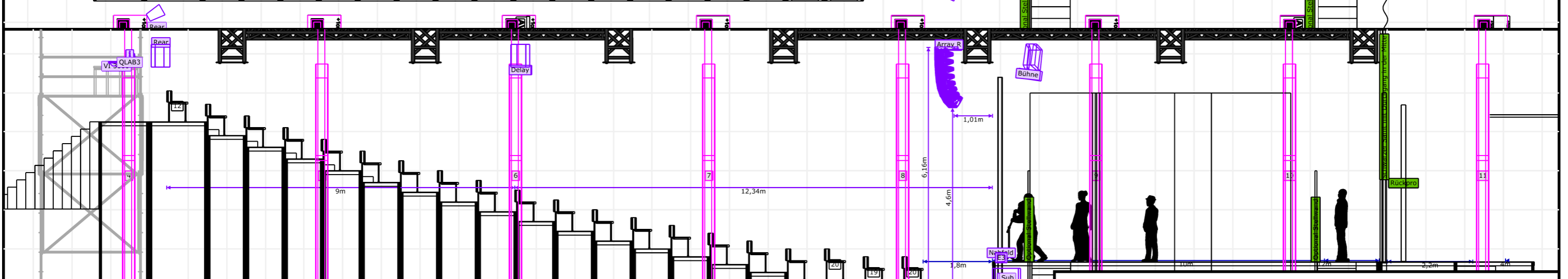
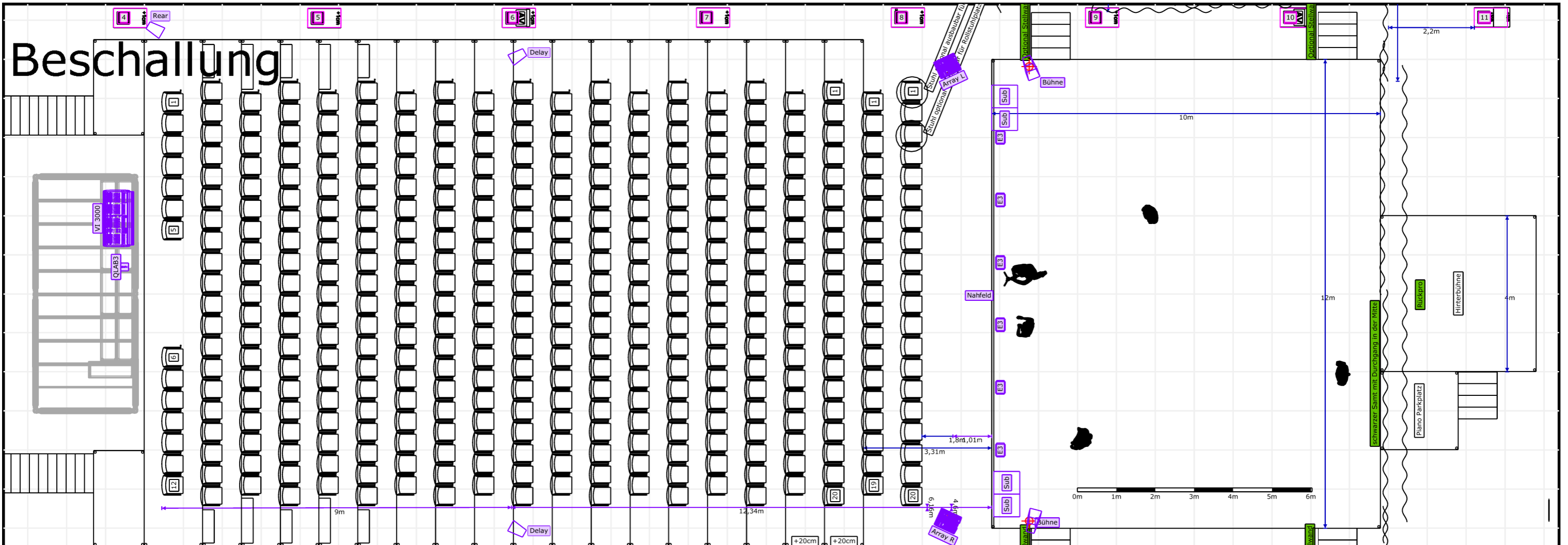


# Beschallung



<b>Lautsprecher</b> Line Array L+R je 8x D&B T10 Nahfeld 6x D&B E3 Delayline 2x D&B Q7 Rear (für ggf. Surround) 2x D&B Q7 Bühnensound 2x D&B Q7 Bass 4x D&B QSub Zusätzlich wenn gewünscht 2x D&B Q7 auf der Bühne	
<b>Mikrofonie</b> Optional 2 Handfunkmikrofone 6 Headsets	<b>FOH</b> Soundcraft VI3000 VI Stagebox QLAB5 mit 4 Auspielwegen
Projekt Name Wettbewerb der Schauspielstudierenden	Standort Bockenheimer Depot Frankfurt
Autor Philip Deblitz	