

# Eignungsprüfung Hörfähigkeitstest A



für die Studiengänge Bachelor Dirigieren und  
Bachelor Kirchenmusik

## Mustertest

Name, Vorname: .....
Punkte

Studiengang: .....

Hauptfach: .....

Datum: .....

### 1. Bestimmen von Taktarten

(Tonträger)

a)

b)

c)

d)

### 2. Wiedererkennen einer Melodie

(Tonträger)

I. a)



F. Schubert

b)



c)



II. a)



W. A. Mozart

b)

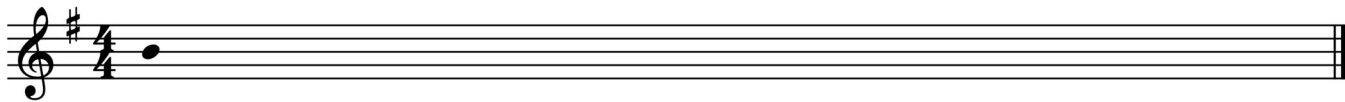
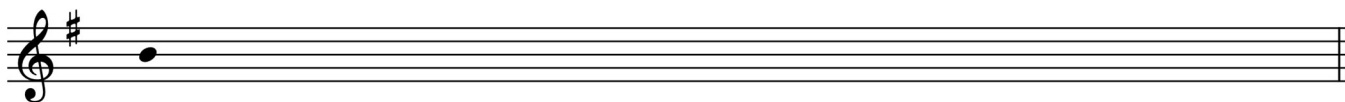


c)



### 3. Rhythmusnotation (rhythmisierte Tonreihe)

(Klavier)



### 4. Intervalle

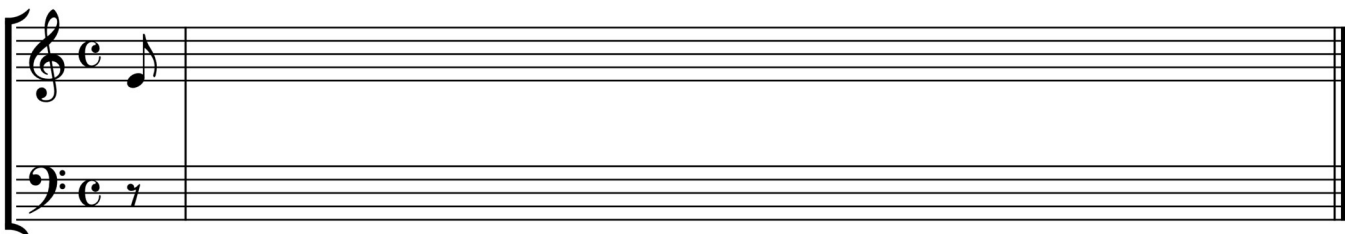
(Klavier)



### 5. Zweistimmiger Satz

(Tonträger oder Klavier)

J. L. Krebs



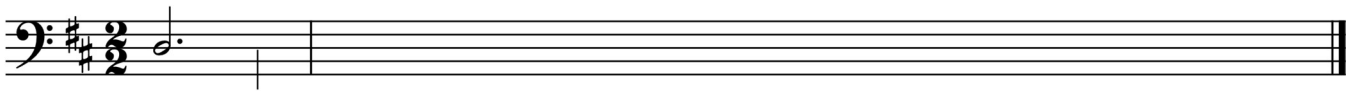
### 6. Akkorde

(Klavier)



## 7. Kadenz (Bassstimme und Funktionsbezeichnungen notieren)

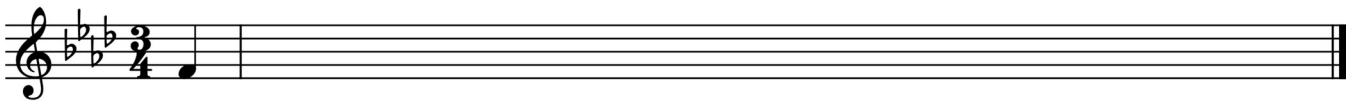
(Klavier)



## 8. Melodie

(Tonträger)

J. Haydn



## 9. Fehler in einem Rhythmus



## 10. Fehler in einer Melodie

(Klavier)

J. Brahms

